

8インチアナログRGBモニター

plus one **VGA**
プラスワン

LCD-8000V2B/LCD-8000V2W

取扱説明書



CENTURY

もくじ

ごあいさつ	4
はじめに	5
■安全上のご注意	5
■制限事項	10
■ご使用の前に	11
製品仕様	12
製品内容	13
各部の名称	14
対応情報	16
■対応機種	16
使用方法	17
■専用チルトスタンドの使用方法	17
■専用チルトスタンドの収納方法	20

接続方法	22
■PCのUSBポートから電源を供給する	22
■コンセントから電源を供給する	23
設定メニューの使用方法	24
■VGA設定メニュー	26
■OSD(オンスクリーンディスプレイ)設定メニュー	27
オプション商品(別売品)のご案内	28
■専用壁掛キットについて	28
■plus one専用ホルダースタンドについて	29
FAQ(よくあるご質問とその回答)	30
寸法図	32
■本体.....	32
■壁掛アダプター(専用壁掛キット)(別売品)	33
サポートのご案内	34

ごあいさつ

このたびは「8インチアナログRGBモニター plus one VGA(LCD-8000V2B/LCD-8000V2W)」をお買い上げいただき、まことにありがとうございます。

本書には、重要な注意事項や本製品のお取り扱い方法が記載されています。

ご使用になる前に本書をよくお読みのうえ、本製品を正しく安全にお使いください。



また、お読みになった後も大切に保管し、必要に応じてご活用ください。

はじめに

安全上のご注意 ～必ず守っていただくようお願いいたします～

- ご使用前に、安全上のご注意をよくお読みのうえ、正しくご使用ください。
- この項に記載しております注意事項、警告表示には、使用者や第三者への肉体的危害や財産への損害を未然に防ぐ内容を含んでおりますので、必ずご理解のうえ、守っていただくようお願いいたします。

■次の表示区分に関しましては、表示内容を守らなかった場合に生じる危害、または損害程度を表します

 警告	この表示で記載された文章を無視して誤った取り扱いをすると、人が死亡または重傷を負う可能性を想定した内容を示します。
 注意	この表示で記載された文章を無視して誤った取り扱いをすると、人が傷害ないし物的損害を負う可能性を想定した内容を示します。

 注意指示事項	 禁止(禁止行為)
 分解禁止	 濡れた手での接触禁止
 水濡れ禁止	 電源プラグを抜く
 接触禁止	 ケガに注意

はじめに

安全上のご注意 ～必ず守っていただくようお願いいたします～

警告



煙が出る、異臭がする、異音がする場合は使用しない

煙が出る、異臭がする、異音がするときは、すぐに機器の電源スイッチを切り、電源プラグをコンセントから抜いて、弊社サポートセンターまでご連絡ください。

異常状態のまま使用すると、故障、火災、感電の原因となります。



機器の分解、改造をしない

機器の分解、改造をしないでください。

内部に手を触れると、故障、火災、感電の原因となります。

点検、調整、修理は、弊社サポートセンターまでご連絡ください。



機器の内部に異物や水を入れない

機器の内部に異物や水が入った場合は、すぐに機器の電源スイッチを切り、電源プラグをコンセントから抜いて、弊社サポートセンターまでご連絡ください。

異物が入ったまま使用すると、故障、火災、感電の原因となります。



不安定な場所に機器を置かない

ぐらついた台の上や傾いた場所、不安定な場所に機器を置かないでください。

落ちたり、倒れたりして、故障、けがの原因になることがあります。



電源の指定許容範囲を超えて使わない

機器指定の電圧許容範囲を必ず守ってください。

定格を越えた電圧での使用は、故障、火災、感電の原因となります。

 **警告****電源コード、接続コードに関する注意事項**

以下の注意点を守ってご使用ください。

被膜が損傷したり、故障を招くだけでなく、ショートや断線で加熱して、火災、感電の原因になることがあります。

- 電源コードを無理に曲げる、ねじる、束ねる、はさむなどの行為をしないでください。
- コードの上に機器本体や重い物を置かないでください。
- ステープル、釘などで固定しないでください。
- 足を引っかけるおそれのある場所には設置しないでください。
- 電源プラグはホコリや水滴がついていないことを確認し、根元までしっかり差し込んでください。
- ぐらぐらするコンセントには接続しないでください。

**雷が鳴り出したら機器に触れない**

雷が発生しそうなときは、電源プラグをコンセントから抜いてください。

また、雷が鳴りだしたら電源コードやケーブル、機器に触れないでください。感電の原因となります。

**ぬれた手で機器に触れない**

ぬれたままの手で機器に触れないでください。感電や故障の原因になります。

**体に異変が出たら使用しない**

体に異変が出た場合は、ただちに使用をやめて、医師にご相談ください。

機器に使用されている塗料や金属などによって、かゆみやアレルギーなどの症状が引き起こされることがあります。

はじめに

安全上のご注意 ～必ず守っていただくようお願いいたします～

注意



設置場所に関する注意事項

以下のような場所には機器を置かないでください。故障、火災、感電の原因となります。

- 台所、ガスレンジ、フライヤーの近くなど油煙が付きやすいところ
- 浴室、温室、台所など、湿度の高いところ、雨や水しぶきがかかるところ
- 常に5℃以下になる低温なところや40℃以上の高温になるところ
- 火花があたるところや、高温度の熱源、炎が近いところ
- 有機溶剤を使用しているところ、腐食性ガスのあるところ、潮風があたるところ
- 金属粉、研削材、小麦粉、化学調味料、紙屑、木材チップ、セメントなどの粉塵、ほこりが多いところ
- 機械加工工場など、切削油または研削油が立ち込めるところ
- 食品工場、調理場など、油、酢、揮発したアルコールが立ち込めるところ
- 直射日光のあたるところ

 **注意****長期間使用しない場合は接続コードを外してください**

長期間使用しない場合は、安全および節電のため、接続コードを外して保管してください。

**機器を移動するときは接続コード類をすべて外してください**

移動する際は、必ず接続コードを外して行ってください。
接続したままの移動は故障の原因となります。

**小さいお子様を近づけない**

小さいお子様を機器に近づけないようにしてください。



小さな部品の誤飲や、お子様が機器に乗ってしまうなど、けがの原因になることがあります。

**静電気にご注意ください**

機器に触れる際は、静電気にご注意ください。

本製品は精密電子機器ですので、静電気を与えると誤動作や故障の原因となります。

はじめに

制限事項 ～必ずお読みください～

- 本製品を使用することによって生じた、直接・間接の損害、データの消失等については、弊社では一切その責を負いません。
- 本製品は、医療機器、原子力機器、航空宇宙機器、など人命に関わる設備や機器、および高度な信頼性を必要とする設備、機器での使用は意図されておりません。
このような環境下での使用に関しては一切の責任を負いません。
- ラジオやテレビ、オーディオ機器の近くでは誤動作することがあります。
必ず離してご使用ください。
- 本製品(ソフトウェアを含む)は日本国内での使用を前提としており、日本国外で使用された場合の責任は負いかねます。

ご使用の前に

- 本書の内容に関しましては、将来予告なしに変更することがあります。
- 本書は万全を期して作成しておりますが、万一ご不審な点や誤りなどお気づきのことがありましたら、弊社サポートセンターまでご連絡いただきますよう、お願いします。
- その他、本書に記載の各商品、および製品、社名は各社の商標または登録商標です。
- イラストと実際の商品とは異なる場合があります。
- 改良のため、予告なく仕様を変更することがあります。

製品仕様

- 型番：LCD-8000V2B/V2W
- パネルタイプ：8インチ/ノングレア(非光沢)
- 画素ピッチ：0.2025(W)×0.2025(H)mm
- 表示面積：162.0(W)×121.5(H)mm
- 画素配列：RGBストライプ
- 解像度：SVGA 800×600
- アスペクト比：4：3
- 輝度：250cd/m²(最大時)
- コントラスト：500：1
- 視野角：50°/70°/70°/70°(上下左右)
- 発色数：24bit 1,670万色
- 応答速度：10-15 ms
- 消費電力：2.0W
- バックライトLED：LED
- バックライト寿命：20,000時間 25℃にて 輝度半減を寿命とする
- 入力信号：アナログRGB
- 入力端子：アナログRGB D-sub15ピン
- A C ア ダ プ タ ー
 - 【入力】：AC 100-240V, 50/60Hz
 - 【出力】：DC5V, 1.0A
- 寸法：幅210×高さ151.5×奥行32mm
(突起部、専用液晶保護カバー含まず)
- 重量：約510g
- 温度・湿度：温度5℃～35℃・湿度20%～80%
※結露しないこと、接続するPCの動作範囲内であること

※カラー液晶パネルは特性として、表示面上に輝点(点灯したままの点)や黒点(点灯しない点)がある場合があります。

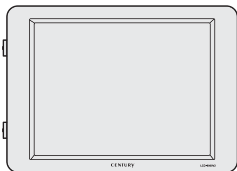
これは製品の欠陥や故障ではありません。あらかじめご了承ください。

ただし、以下の基準を超える輝点、黒点がある場合は、弊社サポートセンター(→P.34)までご相談ください。

- 輝点：2個以上
- 黒点：6個以上

製品内容

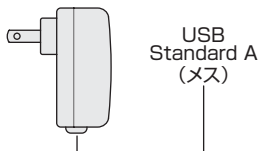
□ LCD-8000V2B/V2W 本体



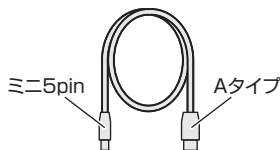
□ 専用液晶保護カバー
(出荷時に取付済)



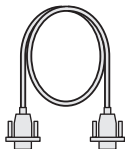
□ 専用ACアダプター



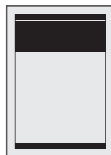
□ 専用USB電源ケーブル
• ケーブル長：約1m



□ 専用VGAケーブル(D-sub 15pin)
• ケーブル長：約1.8m

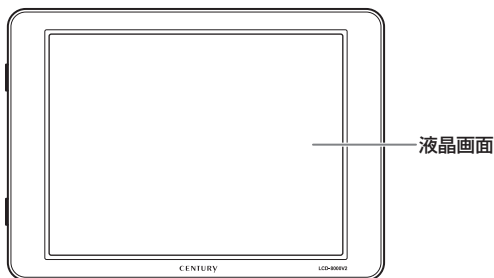


□ 取扱説明書/保証書(本書)

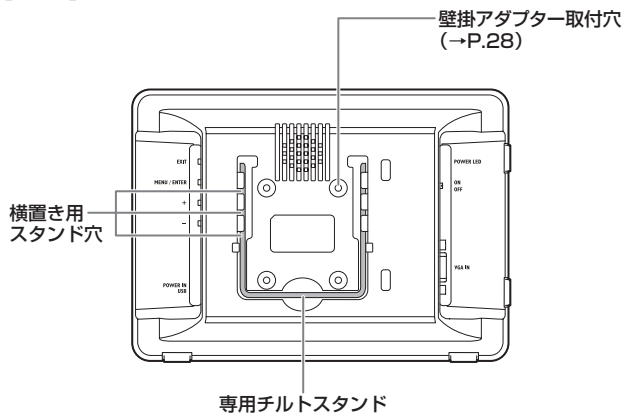


各部の名称

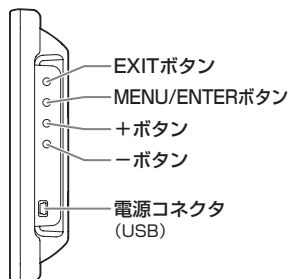
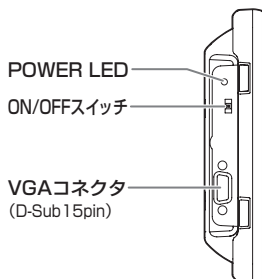
【前面】



【背面】



【側面】



対応情報

対応機種

■アナログRGB(D-sub15pin)出力とUSBポートを搭載したPC。

※USBポートは電力供給用としてのみ利用します。

USB接続のみで本製品を表示させることはできません。

※PCMCIAのUSBポートは電力供給不足のため利用できません。

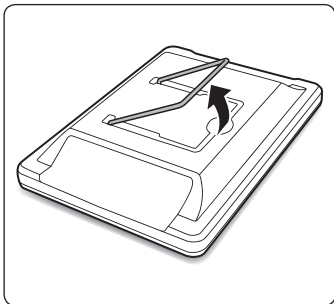
製品の性質上、すべての環境、組み合わせでの動作を保証するものではありません。

使用方法

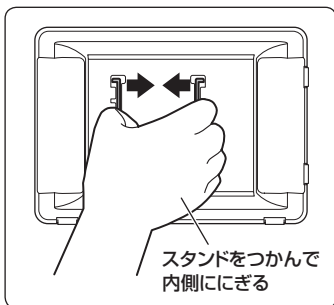
専用チルトスタンドの使用方法

※正面パネルへのキズ防止のため、柔らかい布などの上で作業を行ってください。

- 1 本体の背面からスタンドを起こします。



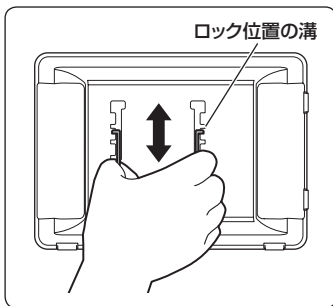
- 2 スタンドを内側ににぎるとロックが外れます。



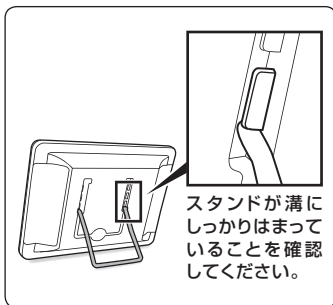
使用方法

専用チルトスタンドの使用方法(つづき)

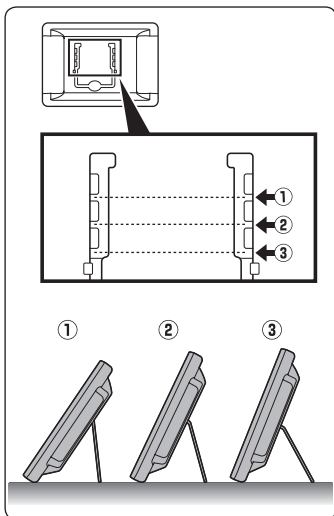
- 3 内側のにぎったまま上下に動かし、ロック位置の溝に合わせて手を離します。



- 4 このとき、スタンドが本体にしっかりと固定されていることを確認してから設置してください。



- 5** ロックする高さを変えることで
3種類の角度が選べます。

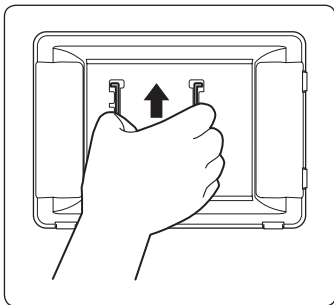


使用方法

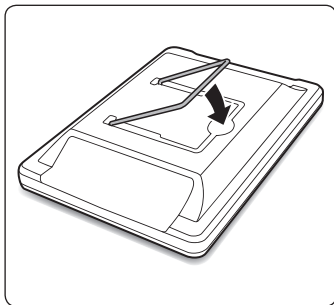
専用チルトスタンドの収納方法

※正面パネルへのキズ防止のため、柔らかい布などの上で作業を行ってください。

- 1 固定されているスタンドを内側ににぎり、いちばん上の収納位置の溝までスライドします。

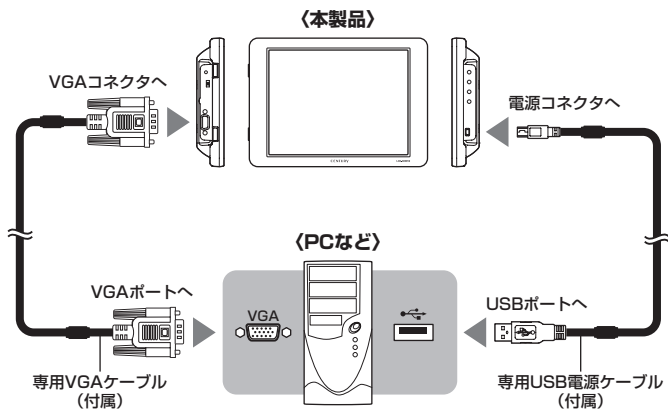


- 2 溝に固定されたら手を離し、図のように倒して収納してください。

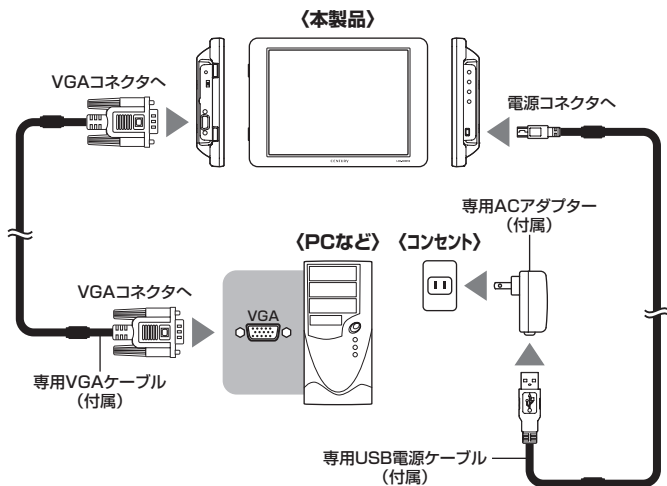


接続方法

PCのUSBポートから電源を供給する

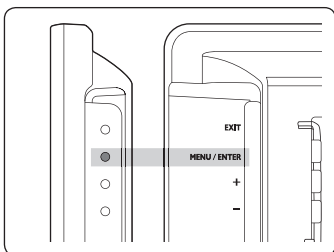


コンセントから電源を供給する

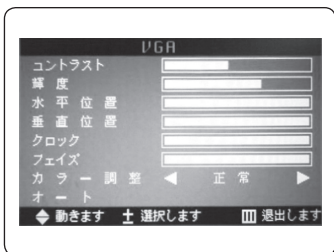


設定メニューの使用法

- 1 「MENU/ENTERボタン」を押すと、設定メニューが表示されます。



- 2 「+/-ボタン」でVGA設定メニューとOSD(オンスクリーンディスプレイ)設定メニューが切り替わります。

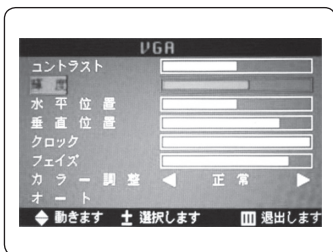


設定したいメニューどちらかを選択し、再度「MENU/ENTERボタン」を押すと、選択したメニューの設定モードに切り替わります。



3

「+/-ボタン」で設定したい項目が切り替わりますので、項目を選択して「MENU/ENTERボタン」を押すと数値を変更する画面に切り替わります。



4

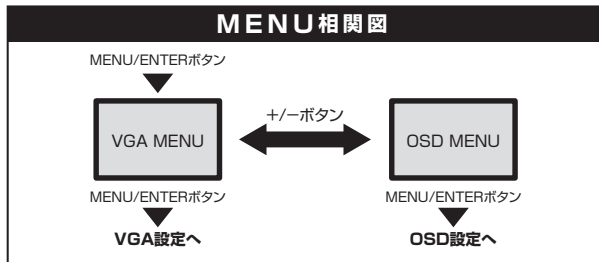
「+/-ボタン」で数値を変更して「MENU/ENTERボタン」または「EXITボタン」を押します。

設定メニューに戻りますので、他に変更する項目がある場合は「+/-ボタン」で選択して同じ手順を繰り返します。

設定メニューを消すには「EXITボタン」を押します。



MENU 関連図



設定メニューの使用法

VGA設定メニュー



- **コ ン ト ラ ス ト** : コントラスト比
- **輝 度** : 輝度(明るさ)を調整します
- **水 平 位 置** : 画像表示の水平位置を調整します
- **垂 直 位 置** : 画像表示の垂直位置を調整します
- **ク ロ ッ ク** : クロックを調整します
- **フ ェ イ ズ** : フェイズを調整します
- **カ ラ ー 調 整** : 色温度を調整します
(プリセット3種のみ…正常/暖かい/涼しい)
- **オ ー ト** : 画面を自動調整します(設定値はありません)

OSD(オンスクリーンディスプレイ)設定メニュー

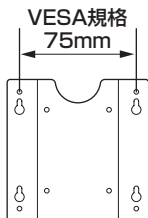
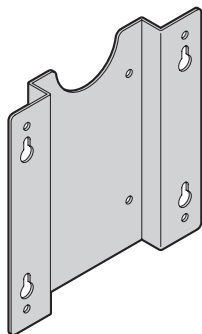


- 言語：OSD表示言語を選択しませす
- 持続時間：何も操作されなかつた場合に設定メニューが自動的に消える間隔を設定しませす(単位:秒)
- 透明度：メニュー背景の透明度を設定しませす
- 情報：画面情報を表示しませす(設定値はありませせん)
- 工場出荷時：工場出荷時の設定に戻しませす(設定値はありませせん)

オプション商品(別売品)のご案内

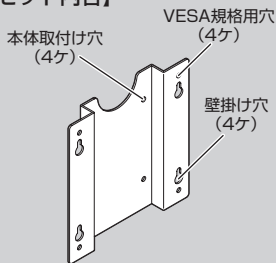
専用壁掛キットについて

専用の壁掛キットを使って壁に掛けることも可能です。



型番 : Plus one Bracket

【セット内容】



壁掛アダプター



取付けネジ

※壁掛アダプターにはVESA規格用のネジ穴もあいておりますので、このアダプターを取り付けることで、VESA規格のモニターアーム等にも取り付けることができますようになります。

■弊社直販サイト「センチュリーダイレクト」にてご購入いただけます。

ご購入は
こちらで

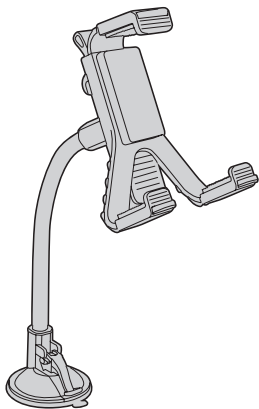
<http://www.century-direct.net>

センチュリーダイレクト

検索

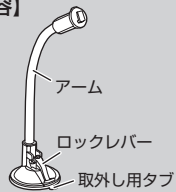
plus one専用ホルダースタンドについて

別売りのホルダースタンドに設置することも可能です。

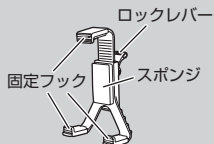


型番：POHS-8000U

【セット内容】



スタンド



液晶用ホルダー



取付けプレート

■弊社直販サイト「センチュリーダイレクト」にてご購入いただけます。

ご購入は
こちらで

<http://www.century-direct.net>

センチュリーダイレクト

検索

FAQ(よくあるご質問とその回答)

Q. 本製品でデュアルディスプレイ可能ですか？

- A. 可能ですが、PCにデュアルディスプレイ可能な出力が必要です。
本製品にはLCD-8000U/UDのようなビデオ機能がありません。

Q. YouTubeやニコニコ動画等の再生は可能ですか？

- A. 再生可能なビデオアダプターに接続してあれば可能です。

Q. ドライバインストールは必要ありますか？

- A. 必要ありません。

Q. USBハブに接続しても問題ないですか？

- A. 問題ありません。
ただし、本製品はUSBポートを電力供給に利用しているだけです。バスパワーのUSBポートなどに接続するには不向きです。
できるだけセルフパワー(ACアダプター付属のタイプ)のUSBハブに接続してください。

Q. 画面に何も表示されないのですが？

A. 側面LEDの状態を確認してください。

【消灯している場合】

→通電していません。

電源スイッチと給電用のUSBケーブルをご確認いただき、それらが正しく接続、設定されている場合は電力が不足しています。

接続しているUSBポートを変更してみるか、付属の専用ACアダプターを使用して家庭用コンセントに接続してください。

【点灯している場合(赤)】

→VGA信号が出力されていません。VGAケーブルをご確認ください。

VGAケーブルが正しく接続されている場合は、機器から出力されているVGA信号が本製品で表示できないものである可能性があります。

表示解像度やリフレッシュレート等を変更してみてください。

【点灯している場合(緑)】

→OSD設定が不適切な設定になっている可能性がありますので、OSD設定から「工場出荷時設定」を選択して表示してみてください。

Q. 省電力機能はありますか？

A. ありません。

PCからの信号がなくなると青い画面になりますので、適宜電源スイッチで電源を切ってください。

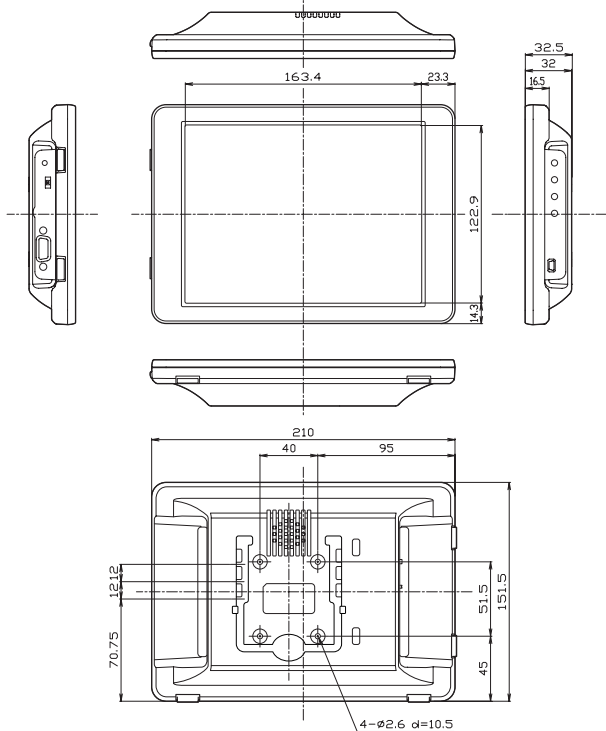
Q. HDCPに対応していますか？

A. 対応していません。

寸法図

本体

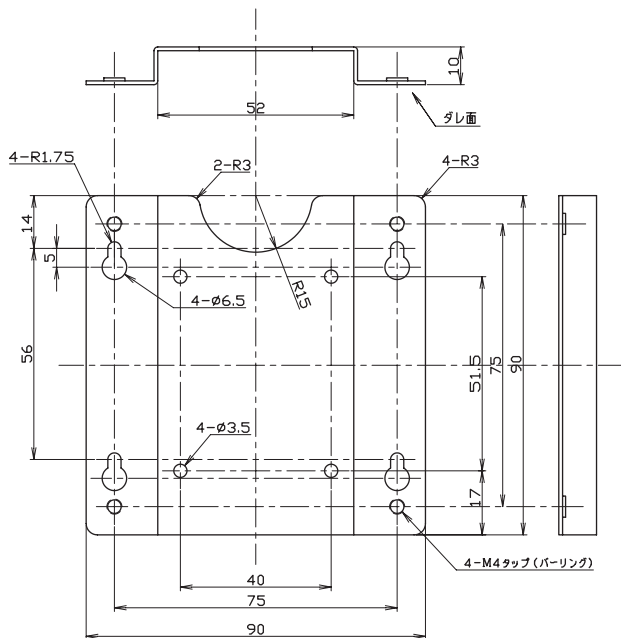
LCD-8000V2B/LCD-8000V2W



(単位：mm)

壁掛アダプター(専用壁掛キット)(別売品)

Plus one Bracket



(単位 : mm)

サポートのご案内

【販売・サポート】

株式会社 センチュリー



CENTURY

■サポートセンター

〒277-0872 千葉県柏市十^{とよ}余^{ふたお}二^な翁^{はら}原240-9

【TEL】04-7142-7533

(平日 午前10時～午後5時まで)

【FAX】04-7142-7285

【Web】 <http://www.century.co.jp>

【Mail】 support@century.co.jp

～お願い～

修理をご依頼の場合、必ず事前にサポートセンターにて受付を行ってから
発送をお願いいたします。

アンケートにご協力をお願いします

センチュリー商品をお買い求めいただき、まことにありがとうございます。
今後の商品開発などの参考にさせていただきますので、下記URLにてアンケートの入力を
お願いいたします。
どうぞよろしくお願いいたします。

～弊社商品につきましてはのアンケート～

【URL】 <http://www.century.co.jp/que.html>



— 本書に関するご注意 —

1. 本書の内容の一部または全部を無断転載することは固くお断りします。
2. 本書の内容については、将来予告なく変更することがあります。
3. 本書の内容については万全を期して作成いたしましたですが、万一ご不審な点や誤り、記載漏れなど、お気づきの点がございましたらご連絡ください。
4. 運用した結果の影響については、【3.】項に関わらず責任を負いかねますのでご了承ください。
5. 本製品がお客様により不適當に使用されたり、本書の内容に従わずに取り扱われたり、またはセンチュリーおよびセンチュリー指定のもの以外の第三者により修理・変更されたこと等に起因して生じた損害等につきましては、責任を負いかねますのでご了承ください。

※記載の各会社名・製品名は各社の商標または登録商標です。

※This product version is for internal Japanese distribution only.

It comes with drivers and manuals in Japanese.

This version of our product will not work with other languages operating system and we provide help support desk in Japanese only.