

このたびは本製品をお買い上げいただき、まことにありがとうございます。
本書には重要な注意事項や取り扱い方法が記載されています。
ご使用になる前に必ず本書をお読みにになり、いつでも見られるように保管してください。

本製品は海外製造の輸入品となります。取り付けについて分かりにくい部分がありましたら、作業をする前に弊社サポートセンターまでお問い合わせをお願いいたします。

商品の性質上、すべての環境、組み合わせでの動作を保証するものではありません

《警告および注意表示について》

警告 この表示で記載された文章を無視して誤った取り扱いをすると、人が死亡または重傷を負う可能性を想定した内容を示します。

注意 この表示で記載された文章を無視して誤った取り扱いをすると、人が傷害ないし物的損害を負う可能性を想定した内容を示します。

《絵記号の意味》

❗ しなければいけないこと ⚡ してはいけないこと

👉 ケガに注意 🚫 はさまれ注意

取り付け前の確認

- 製品を取り付ける前に、製品の欠品や形状不良等がないことを必ず確認してください。欠品や形状不良等があった場合、設置をせずに弊社サポートセンターまでご連絡をお願いいたします。
- 製品をご使用になることでモニターや各ケーブル、机等に傷や変色が生じることがあります。あらかじめご了承ください。
- 製品ページ等に記載の寸法と、実際の製品でわずかな誤差が出る場合がございます。あらかじめご了承ください。

ご使用にあたっての注意

- ※本書は複数のモデルに対しての注意を掲載しております。
ご購入のモデルによっては当てはまらない場合もありますのでご了承ください。

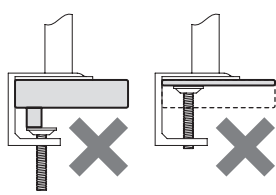
警告

❗ 製品を小さなお子様の手の触れるところに設置しないでください。各アームの可動部に指をはさんだり、ぶつかったりするとケガの原因となり危険です。

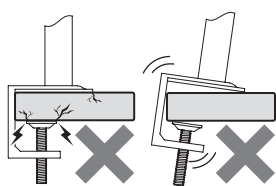
❗ 本製品を設置する際には、必ず大人2名以上で作業を行ってください。1人で作業を行うと、機器の破損やケガなどのおそれがあります。

注意

❗ 取り付けを行う机は、本製品およびモニターを支える強度が必要となります。
凹凸があったり、強度が足りない場合、机が破損するだけでなく、モニター等の故障や、ケガの原因となり危険です。

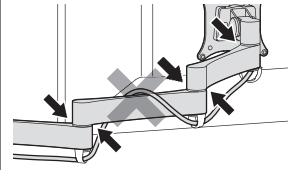


❗ クランプ等は適切な強さで固定する。
締め付けが強すぎて机が割れてしまったり、緩すぎて外れてしまったりすると危険です。

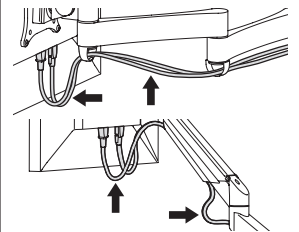


注意

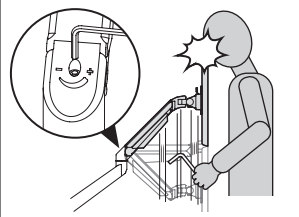
❗ アームや関節部に指やケーブルがはさまらないように注意する。
可動させた場合に指やケーブルがはさまると、破損やケガの原因となり危険です。



❗ 可動部を考えてケーブルを配線する。
アームを動かした際にケーブルが引っ張られることがあります。すこし余裕を持たせて配線を行ってください。
また、ケーブルキャッチ等でケーブルの皮膜を傷つける場合があります。

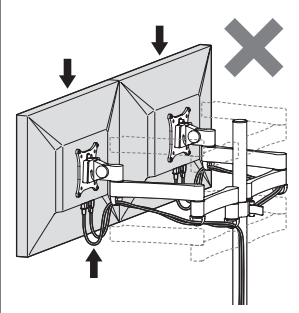


❗ 可動時や取り外しの際には、ガスダンパーの反動に注意する。
可動部を緩めた際や、取り外しの時など、ガスダンパーは大きく動きます。ケガの原因となりますのでご注意ください。



⚡ スタンドタイプのモニターは机等に固定されないため、設置後に倒れる可能性があります。ご注意ください。
また、凹凸のある不安定な場所に置いたりしないでください。

⚡ レバーで固定するタイプの場合、モニターを装着したまま高さ調整をしないでください。
高さの調整を行う場合は、必ずモニターのカベを外し、モニターを取り外してから調整を行ってください。
取り付けのまま調整すると、落下によるケガや故障の可能性があります。
また、取り外し、取り付けは、必ず大人2名以上で行ってください。



サポートのご案内

本製品に関するお問い合わせは、下記弊社サポートセンターまでお願いいたします。

■ サポートセンター

〒277-0872 千葉県柏市トヨフタ(十余二)249-329

☎ 04-7142-7533

(受付：平日 午前10時～午後5時まで)

[FAX] 04-7142-7285 [メール] support@century.co.jp

※修理をご依頼の場合、必ず事前にサポートセンターにて受付を行ってから発送をお願いいたします。

保証期間

ご購入日から **6ヶ月**

※中古販売/オークション等のご購入を除きます。

※本製品の使用によって生じた直接・間接の故障については当社は一切その責任を負う事はできません。

※無償保証期間内外を問わず、すべてセンドバックによる修理対応とさせていただきます。尚、保証期間内の送料は、発送時はおお客様のご負担、修理完了後の商品の返送時は弊社の負担とさせていただきます。保証期間外の送料は往復ともお客様負担とさせていただきます。

■ 販売・サポート

株式会社 センチュリー

<http://www.century.co.jp>

2018/06/01