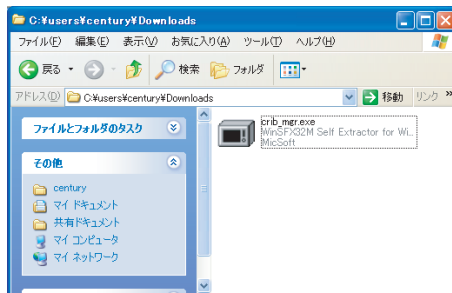
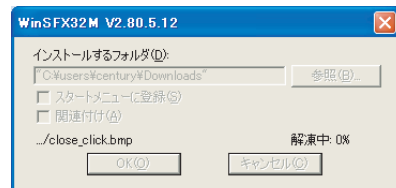


■ RAID Manager の解凍とインストール

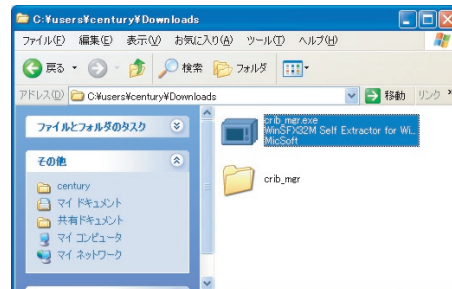
1.



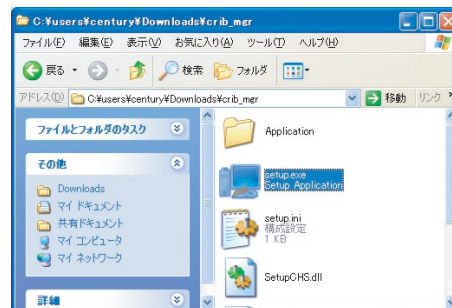
ダウンロードしたファイル `crib_mgr` (" 拡張子を表示する " 設定にしてある場合は `crib_mgr.exe`) を開くと、自己解凍先ディレクトリの指定が表示されます。



自動的に解凍が始まり、`crib_mgr` フォルダが作成されます。

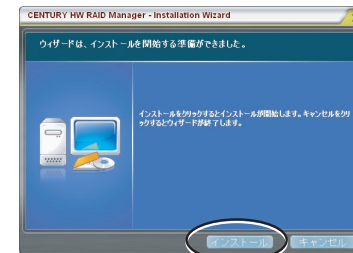


2.



解凍して出来た `crib_mgr` フォルダを開き、さらにその中の windows フォルダを開くと、`setup` (" 拡張子を表示する " 設定にしてある場合は `setup.exe`) がありますのでこれを開きます。

3.



CENTURY HW RAID Manager - Installation Wizard が表示されます。

【インストール】をクリックするとインストールが実行されます。



4.



インストールが完了します。

【終了】をクリックするとインストーラを終了します。

"アプリケーションをいまずぐ起動する" にチェックをしておくと、インストーラの終了と同時に RAID Manager が起動します。



これでインストールは終了です。インストールが終了すると、デスクトップに "CENTURY HW RAID Manager" のショートカットが作成され、起動すると右下のタスクトレイに常駐します。

